

# Sikkerhetsbrytere

“for sikker og pålitelig utkobling”



Moeller Electric AS  
Postboks 244,  
2021 Skedsmokorset  
Tlf.: 63 87 02 00  
Fax: 63 87 02 01  
E-post: info.nor@moeller.net  
www.moeller.no

## Utvalgstabell

T-kambrytere  
P-kambrytere  
PN-brytere

**MOELLER** 

We keep power under control.

# Er en maskin sikker når den står stille? ... bare hvis den er utstyrt med låsbar sikkerhetsbryter!

## Krav:

- Sikkerhetsbryteren skal ha allpolig utkobling
- Bryteren skal være en lastbryter som tilfredsstillter IEC 408, brukskategori AC-23
- Den skal ha synlig brudd eller ha en stillingsindikator som kan vise «ute» inntil alle kontakter er helt åpne og det er oppnådd tilstrekkelig isolasjonsavstand mellom dem.
- Den skal bare ha en «ute»- og en «inne»-stilling, tydelig merket «0» og «1».
- Den skal kunne låses i åpen stilling.
- Når sikkerhetsbryteren (frakoblingsbryteren) er avlåst i «ute»-stilling, skal så vel manuell som fjernstyrt innkobling være utelukket.
- Den bør være utstyrt med hjelpekontakt for at styrespenningen til kontaktoeren også skal bli utkoblet.

## Anvendelsesområder:

Arbeidsmiljøloven og Arbeidstilsynets forskrifter bestemmer hvor man skal installere sikkerhetsbrytere. I hovedsak går det ut på å beskytte liv og helse ved å eliminere berøringsfare, forhindre utilsiktet innkobling eller forhindre at uvedkommende forårsaker innkobling m.m.:

- ved rengjøring
- ved vedlikehold og reparasjoner
- ved lengre serviceavbrudd

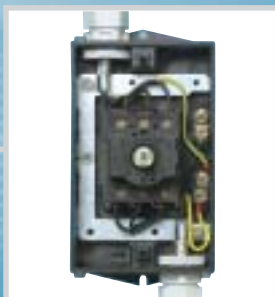
## Hvor:

Bryteren skal plasseres minst 0,6 m over gulvet eller arbeidsplanet – og maksimalt 1,9 m over dette. Den skal stå så nær maskinen som det er praktisk mulig. Sikkerhetsbryter ved motoren anbefales selv om motoren har låsbart frakoblingsutstyr i fordelingstavle.

Ref.

- Forskrift 522 for maskiner, § 55
- NEK 400; kap. 132.10.-536
- IEC/EN 60204 og IEC/EN 60947

## Montasjevinkel for EMC-beskyttelse, MBS-12:



El.nr. 1457793

Merkestrøm, Iu	AC-23A 400/415V, 50/60Hz	AC-23A 230V, 50/60Hz	Poler	Utførelse	IP-Grad	Hjelpkontakt	N-leder blokk, El.nr.	Typebetegnelse	El.nr.
20	6,5 kW	3,5kW	3	Kapslet	IP65	1NO	-	T0-2-15679/I1/SVB	1457792
				Innfelt	Front IP65	-	-	T0-2-1/EA/SVB	1456246
			6	Kapslet	IP65	1NO + 1NC	-	-	T0-4-15682/I1/SVB
25	13 kW	7kW	3	Kapslet	IP65	1NO + 1NC	1456566	P1-25/I2/SVB/HI11	1457889
				Innfelt	Front IP65	-	1456565	P1-25/EA/SVB	1456105
				Delt mont.	Front IP65	-	1456566	P1-25/V/SVB	1456106
32	15kW	8,5kW	3	Kapslet	IP65	1NO + 1NC	1456566	P1-32/I2/SVB/HI11	1457831
				Innfelt	Front IP65	-	1456565	P1-32/EA/SVB	1456115
				Delt mont.	Front IP65	-	1456566	P1-32/V/SVB	1456116
63	37kW	18,5kW	3	Kapslet	IP65	1NO + 1NC	1456529	P3-63/I4/SVB/HI11	1457892
				Innfelt	Front IP65	-	1456528	P3-63/EA/SVB	1456124
				Delt mont.	Front IP65	-	1456529	P3-63/V/SVB	1456125
100	50kW	30kW	3	Kapslet	IP65	1NO + 1NC	1456529	P3-100/I5/SVB/HI11	1457893
				Innfelt	Front IP65	-	1456528	P3-100/EA/SVB	1456132
				Delt mont.	Front IP65	-	1456529	P3-100/V/SVB	1456133
125	59kW	34kW	3	Kapslet	IP65	1NO el. 1NC	-	PN1-125/I/VR	1457971
				Kapslet	IP65	1NO el. 1NC	-	PN1-125/I/VR-AL	1457972
			4	Kapslet	IP65	1NO el. 1NC	-	PN1-4-125/I/VR	1457973
Kapslet	IP65	1NO el. 1NC		-	PN1-4-125/I/VR-AL	1457974			
160	75kW	43kW	3	Kapslet	IP65	1NO + 1NC	-	PN2-160/I/VR	1457977
				Kapslet	IP65	1NO + 1NC	-	PN2-160/I/VR-AL	1457978
			4	Kapslet	IP65	1NO + 1NC	-	PN2-4-160/I/VR	1457979
				Kapslet	IP65	1NO + 1NC	-	PN2-4-160/I/VR-AL	1457980
250	132kW	68kW	3	Kapslet	IP65	1NO + 1NC	-	PN2-250/I/VR	1457983
				Kapslet	IP65	1NO + 1NC	-	PN2-250/I/VR-AL	1457984
			4	Kapslet	IP65	1NO + 1NC	-	PN2-4-250/I/VR	1457985
				Kapslet	IP65	1NO + 1NC	-	PN2-4-250/I/VR-AL	1457986
400	190kW	109kW	3	Kapslet	IP65	1NO + 1NC	-	PN3-400/I/VR	1457989
630	315kW	170kW	3	Kapslet	IP65	1NO + 1NC	-	PN3-630/I/VR	1457990

For utførelse iht. ATEX-produktdirektiv 94/9/EC for EX sone 22 må eget artikkelnr. benyttes.  
El.nr. i tabellen over merket med er kun informasjon om hvilke modeller som kan leveres i ATEX utførelse.

Se vår hjemmeside [www.moeller.no](http://www.moeller.no) for flere kombinasjoner samt ytterligere informasjon om tilbehør og tekniske data.



Kapslet...I1  
Kapslet...I2



Innfelt...EA



Delt mont...V



Kapslet...VR  
for kobber



Kapslet...VR-AL  
for aluminium

## Kampanje på sikkerhetsbrytere opptil 63A:

Jeg bestiller herved følgende kampanjeprodukter:

\_\_\_\_ stk. 20 A, T0-2-15679/I1/SVB, El.nr. 1457792

\_\_\_\_ stk. 25 A, P1-25/I2/SVB+HI11, El.nr. 1457889

\_\_\_\_ stk. 32 A, P1-32/I2/SVB+HI11, El.nr. 1457831

\_\_\_\_ stk. 63 A, P3-63/I4/SVB+HI11, El.nr. 1457892

**For priser, kontakt din grossist**

Det tas forbehold om endringer

**For bestilling: Fyll inn antall og faks til din grossistforbindelse**

Firma: \_\_\_\_\_

Navn: \_\_\_\_\_

Leveringsadresse: \_\_\_\_\_

Postnr.: \_\_\_\_\_ Sted: \_\_\_\_\_

Tlf.: \_\_\_\_\_ E-post: \_\_\_\_\_

**MOELLER** 

We keep power under control.